



**LE RÉSEAU DE CRÉATION
ET D'ACCOMPAGNEMENT PÉDAGOGIQUES**

**Ce document a été numérisé par le Canopé de l'académie de Clermont-Ferrand
pour la Base Nationale des Sujets d'Examens de l'enseignement professionnel.**

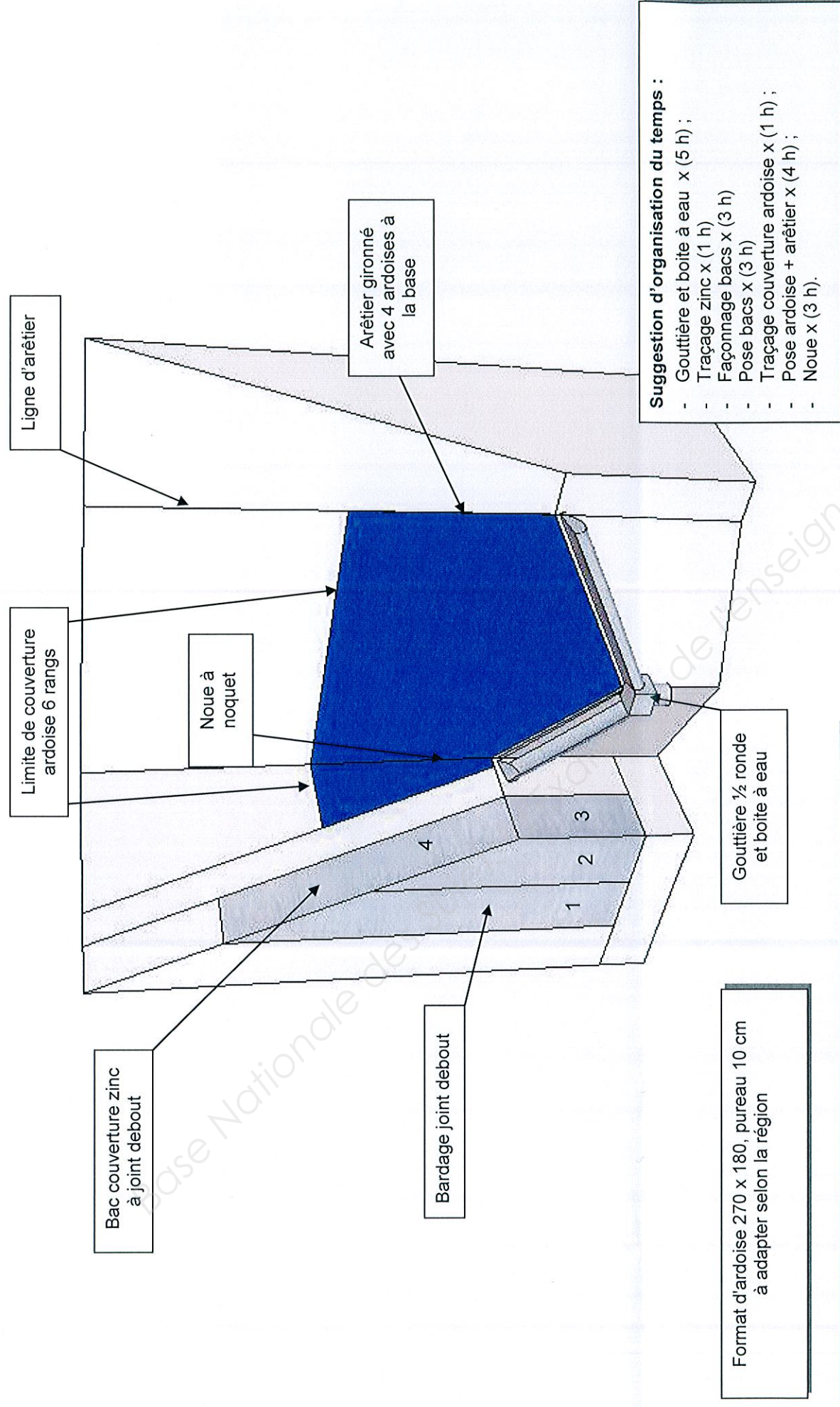
Ce fichier numérique ne peut être reproduit, représenté, adapté ou traduit sans autorisation.

BP COUVREUR
SESSION 2015

Épreuve E.2

Étude de la réalisation et mise en œuvre

PERSPECTIVE DE L'OUVRAGE



LES TRACÉS DOIVENT ÊTRE ÉVALUÉS EN COURS D'ÉPREUVE.

- Calepinage du joint debout
- Tracé de la couverture ardoise
- L'arêtier gironné (traçage)

Numéro de candidat :

Ce dossier comporte 3 pages numérotées de S 1/3 à S 3/3

Il est demandé aux candidats :

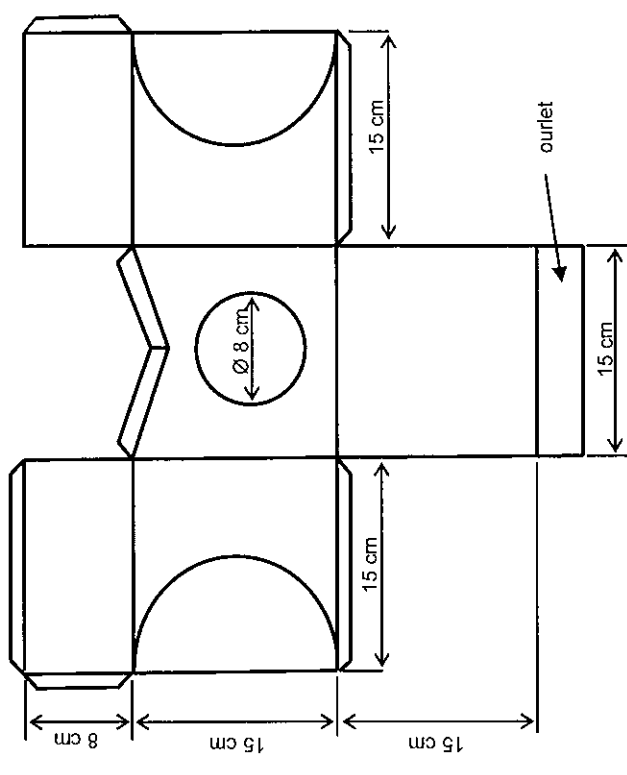
- De contrôler que le dossier sujet soit complet.
- D'inscrire le N° candidat.
- De ne pas dégrader les feuilles.
- De rendre ce dossier en fin d'épreuve aux surveillants d'épreuve.

BP COUVREUR		Session 2015		SUJET	
E.2 – Étude de la réalisation et mise en œuvre		Code : BPJN2015			
TYPE : PRATIQUE		Durée : 20h00		Page S1/3	
		Coefficient : 7			

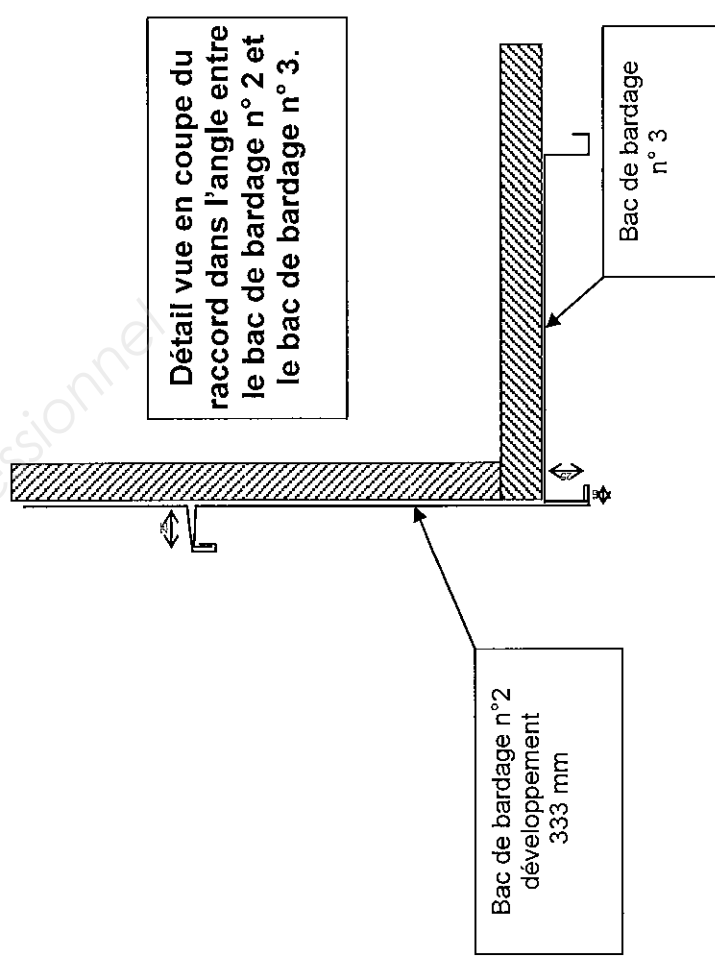
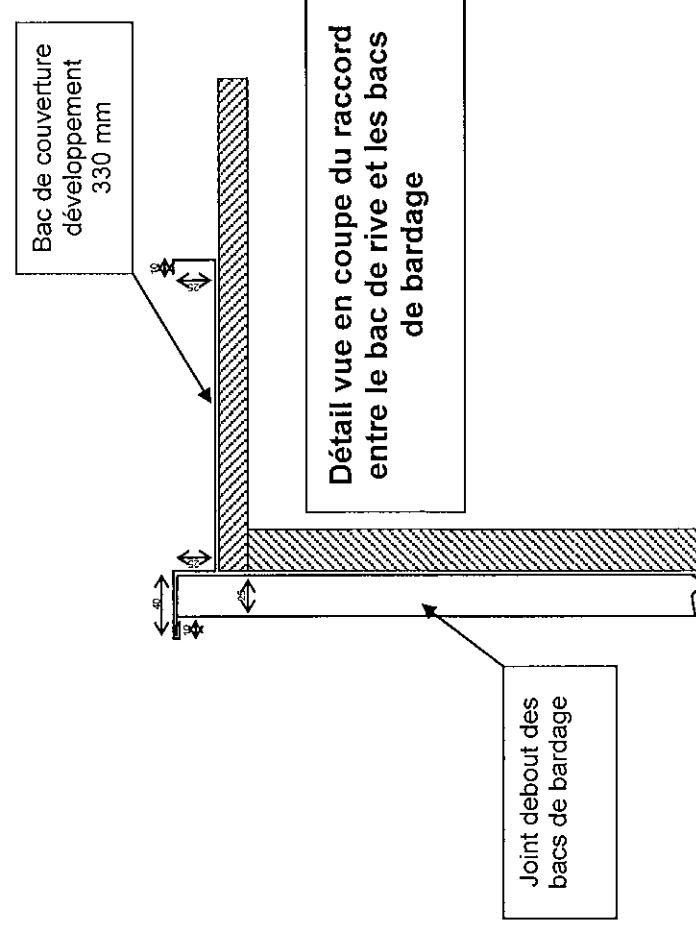
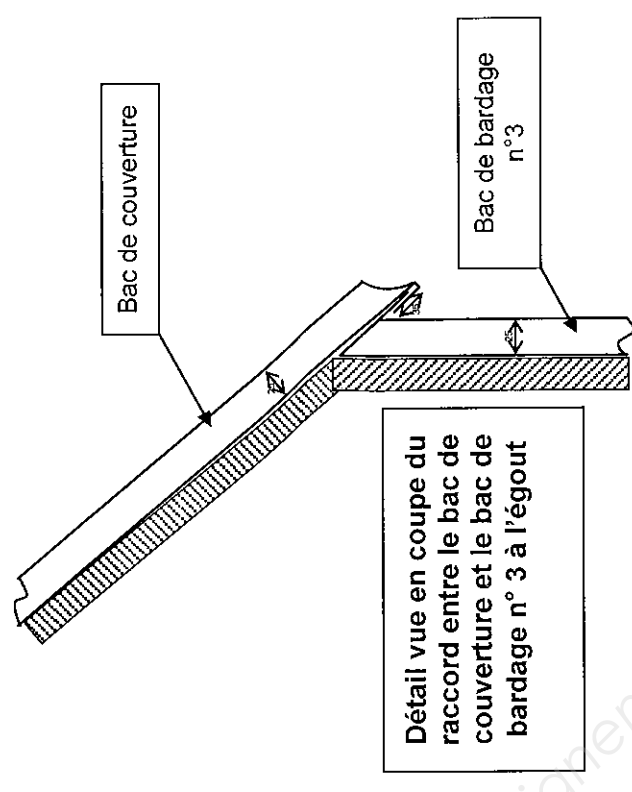
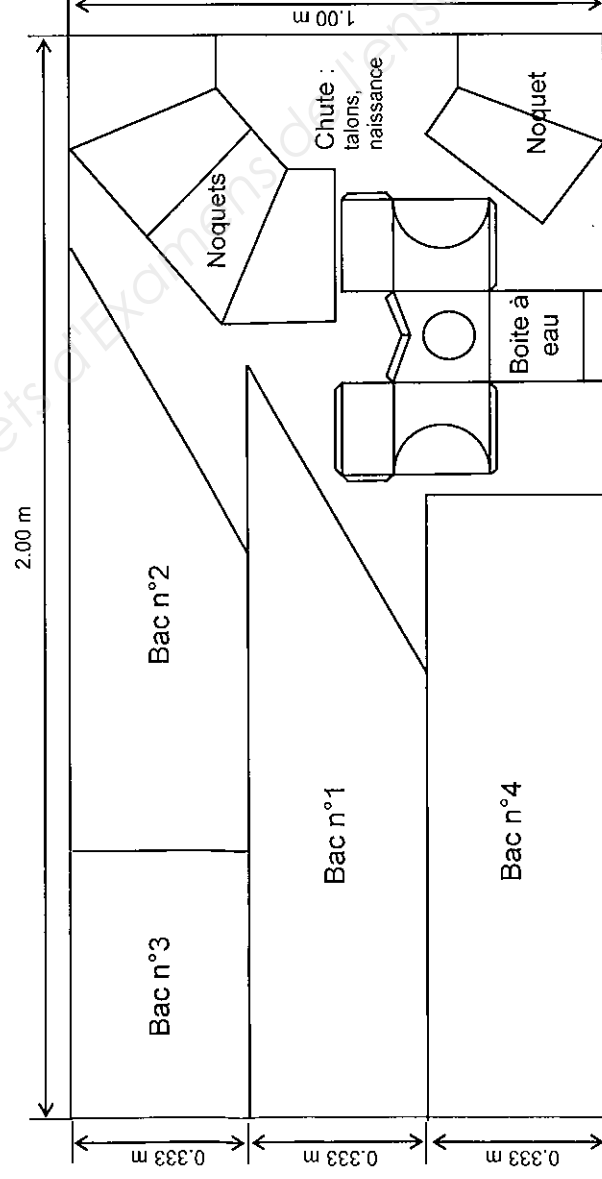
TRAVAIL À RÉALISER

- Effectuer les traçages nécessaires pour la pose du bardage à joint debout.
- Tracer et façonner les bacs de bardage et de couverture à joint debout.
- Poser et assembler les bacs de bardage et de couverture :
 - Les raccords entre les bacs seront réalisés suivant les détails fournis page S 2/3.
 - Le bac de couverture doit se raccorder avec les bacs de bardage sur la rive et comportera une pince d'agrafure simple en tête.
 - Seul le premier pli d'agrafage de joint debout sera fermé.
- Poser une gouttière 1/2 ronde au bas du versant en ardoise, y compris :
 - Deux talons obliques.
 - Un raccord d'angle avec une boîte à eau suivant les dimensions données, la fixation est à l'initiative du candidat.
 - Une naissance de Ø 80 mm.
- Effectuer les traçages nécessaires pour la pose de la couverture ardoise (pureau 10 cm).
- Tracer les liaisons de l'arêtier gironné sur 10 rangs en les prolongeant jusqu'à l'égout biais (4 ardoises à la base à partir de la ligne d'arêtier au dessus de la partie en pointe).
- Réaliser une noue noquets sur 6 rangs.
- Réaliser la pose de l'arêtier gironné et du plan carré sur 6 rangs au dessus de la partie en pointe à égouts biais.

Dimensions de la boîte à eau



Proposition de débit de la feuille de zinc



Fiche contrat				
Compétences évaluées	On donne	Être capable de :	Critères d'évaluation	Barème
Organisation du poste de travail	Le matériel nécessaire aux protections.	L'observation des consignes liées : - au poste de travail, - au matériel, - aux matériaux, - aux déchets.	Le poste de travail demeure propre et rangé. Les déchets sont évacués, stockés et triés. Les matériels sont ordonnés et à disposition. Total	/05 /05
Mettre en œuvre	La perspective de la maquette page S 2/3. Une gouttière de 2 m Du zinc. Une targette de soudure.	Poser et raccorder des éléments de recueil et d'évacuation des eaux pluviales.	Le façonnage des différents éléments de la gouttière est ajusté. Les soudures sont solides, étanches, régulières et sans traces d'acide. La pose des éléments de recueil et d'évacuation d'eaux pluviales est correctement effectuée. Total	/20 /10 /10 /40
Effectuer les traçages indispensables	La perspective de la maquette page S 2/3.	Tracer et calpiner une couverture à joint debout. Echantillonner et tracer la couverture en ardoise. Effectuer les traçages de l'arêtier gironné.	L'entraxe des joints correspond au développé. Le trait carré et les traits d'ournes sont tracés. Les traits d'entières et de demies sont tracés de couleurs différentes avec 4 ardoises à la base et sur 10 rangs. Les traits de liaisons permettent la réalisation de l'arêtier de façon esthétique. Total	/05 /05 /05 /05 /20
Mettre en œuvre	La perspective de la maquette page S 2/3. Les détails de débit et de raccordements page S 3/3. Une feuille de zinc. Des pattes de fixations.	Réaliser une couverture métallique à joint debout.	Les dimensions sont respectées. Le façonnage est réalisé sans coups et sans déformations importantes des éléments. Les détails de raccordements fournis sont respectés. Les fixations répondent aux exigences normatives. Les agrafages répondent aux exigences normatives. Total	/15 /10 /10 /05 /05 /45
Mettre en œuvre	La perspective de la maquette page S 2/3. Des ardoises.	Réaliser une couverture en ardoises. Réaliser des pénétrations continues ou discontinues.	La couverture est réalisée sur 6 rangs, les alignements sont respectés. La fixation des ardoises répond aux normes et permet une pose sans bâillements. Les dimensions des noquets de noue sont conformes aux normes. Les dimensions des ardoises (tranchis, arêtières, liaisons,...) assurent l'étanchéité de l'ouvrage. Total	/10 /10 /10 /20 /50
Nota : Les compétences écrites en gras sont à évaluer en cours d'épreuve.			TOTAL DES POINTS :/160
			NOTE : /20

LE BARÈME DE NOTATION DOIT ÊTRE UTILISÉ COMME CI-DESSUS ET NE PEUT ÊTRE MODIFIÉ.

Nom des correcteurs :

Signatures :

BP COUVREUR		Session 2015		SUJET	
E.2 – Étude de la réalisation et mise en œuvre		Code : BPJN2015			
TYPE : PRATIQUE		Durée : 20h00		Page S3/3	
		Coefficient : 7			